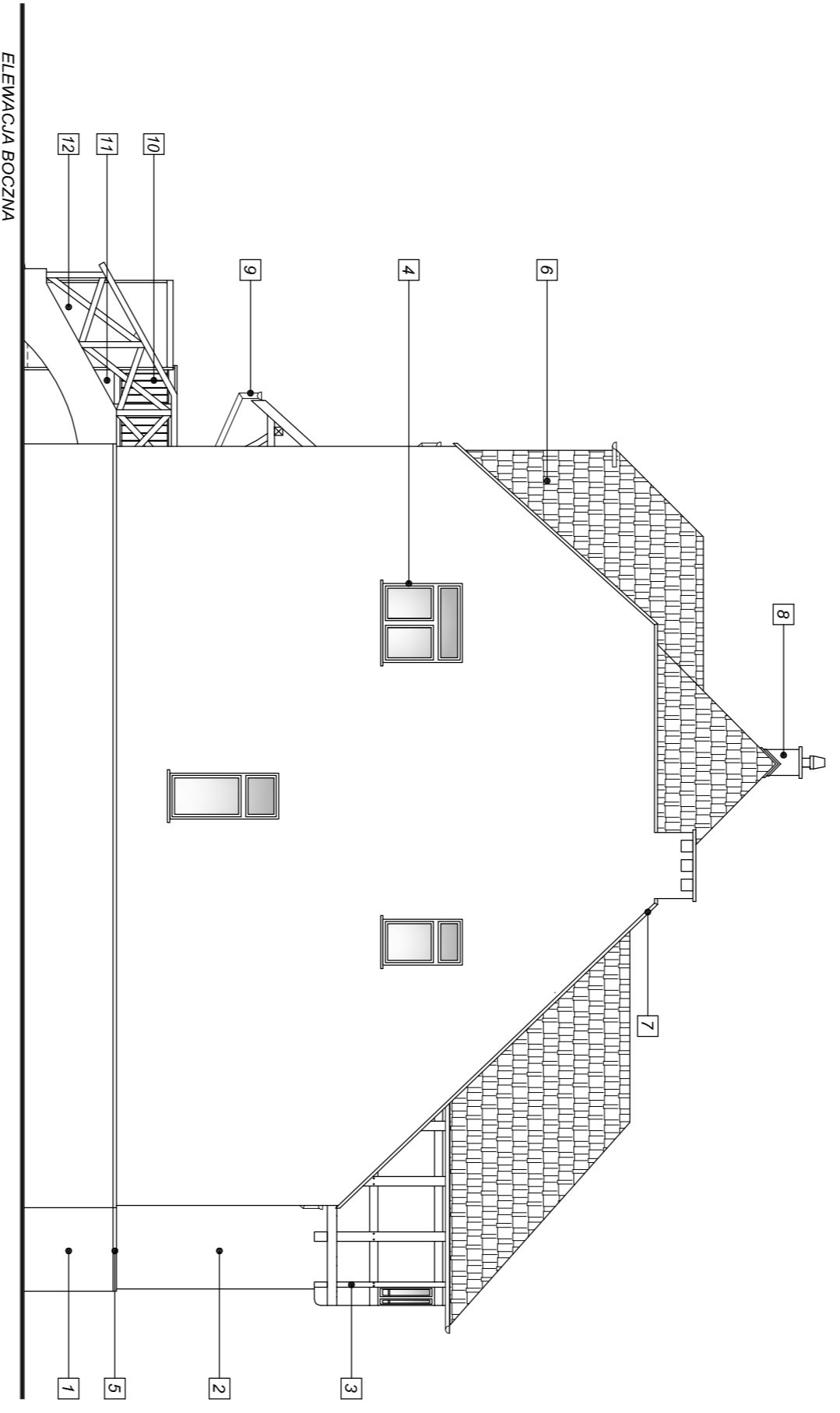
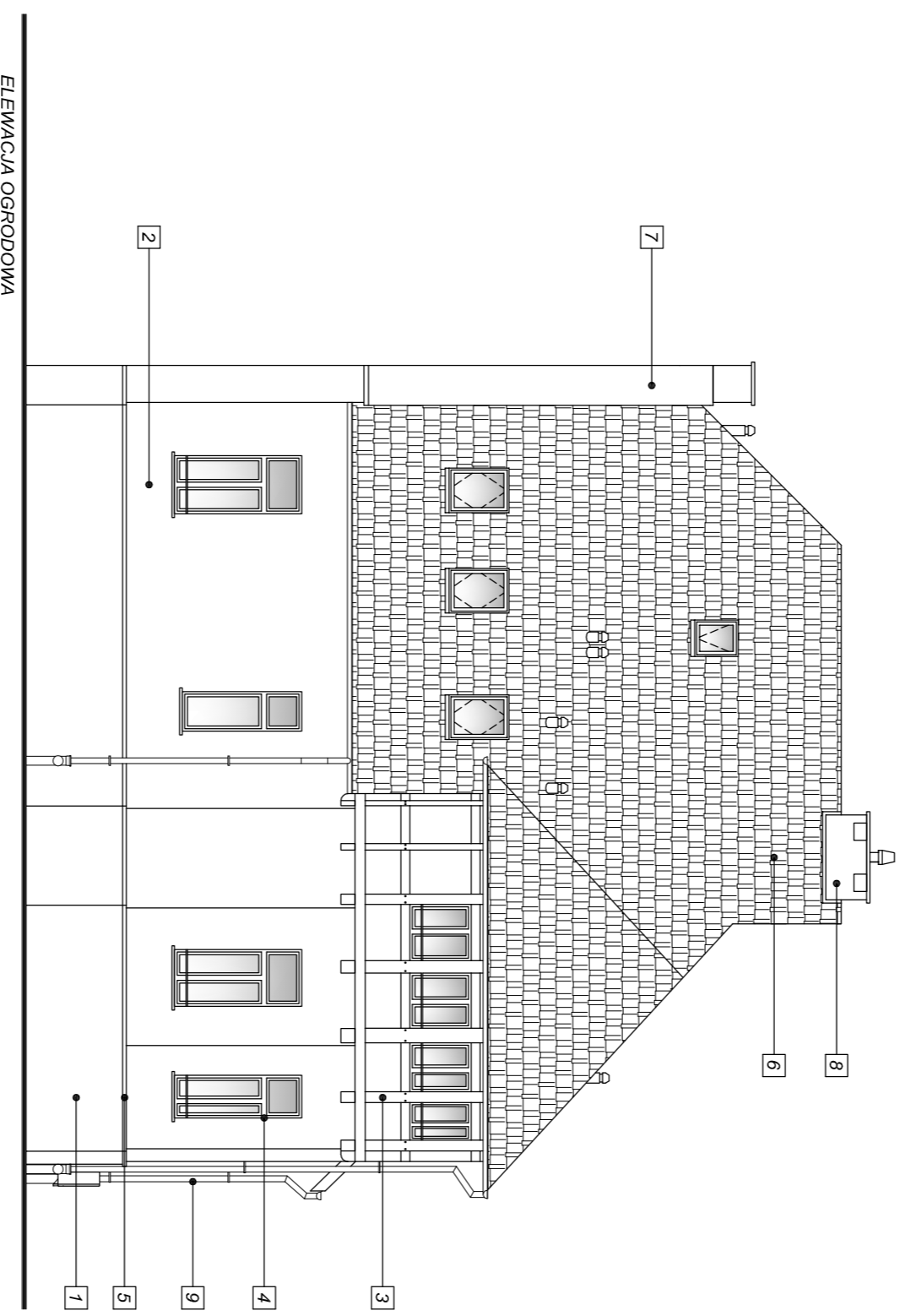


**PROJEKTOWANA KOLIBA
MATERIAŁOWE ELEWACJI**

Nr	Kod	Opis materiału
1	COKOL	Podłoga wykonana z farb zemi, krzemionki lub silikonowych w kolorze Unibra grinda 80
2	SOŁANY	Podłoga wykonana z farb zemi, krzemionki lub silikonowych w kolorze Unibra grinda 40
3	ELEWACJE SZACHULCOWE	Blaki szachulcowe, kolor szary, konstrukcji szachulcowej na ocieplonej elewacji budynku
4	STOLARKA DZWIĘCIOWA I OKIENNA	Wykonana okładziną drewnopodobną w kolorze dąb lub buk
5	OSZKERBA BIAŁA PŁASKA	OSZKERBA BIAŁA PŁASKA
6	ROZGRZE DOKOŁU	dobrych oświetlenia w kolorze naturalnym
7	ZIEMCZESIE SCIAŁY ATTYKOWEJ	Okładka blacharska w kolorze naturalnym
8	WYKONCZENIE KAMINOWY	Wykonczeniowe jak ściany budynku
9	RYNNY I RURY SPISZTOWE	Biała ocynkowana
10	BALUSTRODA	Silikonowa szwama zabezpieczona antykorozyjnie powłokami matowymi w kolorze RAL 7040
11	PODEST DLA NPS	jak wykonczeniowe cokoła budynku
12	PODŁOŻNIK PŁATFORM DLA NPS	jak wykonczeniowe cokoła budynku



ARCHIKON

ul. Świdwiec 1, 01-201 7, Warszawa

ul. Świdwiec 1, 01-201 7, Warszawa

ul. Świdwiec 1, 01-201 7, Warszawa

ul. Świdwiec 1, 01-201 7, Warszawa

ul. Świdwiec 1, 01-201 7, Warszawa

ul. Świdwiec 1, 01-201 7, Warszawa

ul. Świdwiec 1, 01-201 7, Warszawa

ul. Świdwiec 1, 01-201 7, Warszawa

ul. Świdwiec 1, 01-201 7, Warszawa

ul. Świdwiec 1, 01-201 7, Warszawa

ul. Świdwiec 1, 01-201 7, Warszawa

ul. Świdwiec 1, 01-201 7, Warszawa

ul. Świdwiec 1, 01-201 7, Warszawa

ul. Świdwiec 1, 01-201 7, Warszawa

ul. Świdwiec 1, 01-201 7, Warszawa

ul. Świdwiec 1, 01-201 7, Warszawa

ul. Świdwiec 1, 01-201 7, Warszawa

ul. Świdwiec 1, 01-201 7, Warszawa

ul. Świdwiec 1, 01-201 7, Warszawa

ul. Świdwiec 1, 01-201 7, Warszawa

ul. Świdwiec 1, 01-201 7, Warszawa